

Chemische Beständigkeit der Schlauchtypen

Schlauchtyp	2TE, 3TE, 1SN, 2SN COMPACT, ULTRA, FLP2, 3SPT, ALFABIOTECH, AT3, AT5, AT6, AT7, AT8	041, 046, 066, 075, 082, 087, 092, 125	CV62, ME62	Schlauchtyp	2TE, 3TE, 1SN, 2SN COMPACT, ULTRA, FLP2, 3SPT, ALFABIOTECH, AT3, AT5, AT6, AT7, AT8	041, 046, 066, 075, 082, 087, 092, 125	CV62, ME62
Medium				Medium			
Anilin	●	●	●	Phosphorsäure - verdünnt	●	●	● bis 40 %
Äther	●	●	●	Phosphorsäure - konzentriert	●	●	● 40 und 100 %
Äthyl-Alkohol	●	●	●	Pressluft	●	● 70 °C max.	●
Äthylazetat	●	●	●	Propan, flüssig	●	●	●
Äthylchlorid	●	●	●	Salmiakgeist, flüssig	●	●	●
Äthylenglykol	●	●	●	Salpetersäure - verdünnt	●	● 10 %	● 10 und 20 %
Äthyl-Zellulose	●	●	● flüssig/Gas	Salpetersäure - konzentriert	●	● 30 %	● 50 %
Azetamid	●	●	●	Sattdampf	●	●	●
Azeton	●	●	●	Schmieröl	●	●	●
Azetylen	●	●	●	Schwefeldioxid	●	●	●
Benzin	●	●	●	Sauerstoff	●	●	●
Benzol	●	●	●	Schwefelsäure, - verdünnt	●	● 10 %	●
Brennöl	●	●	● flüssig/Gas	Kohlenstoffdisulfid	●	●	● flüssig/Gas
Butan	●	●	●	Toluol	●	●	●
Butyl-Alkohol	●	●	●	Trichloräthylen	●	●	●
Butyl-Azetat	●	●	●	Wasserstoff	●	●	● Gas
Chlor	●	●	●	Wasserstoffsuperoxid - hochvolumig	●	●	●
Chlorid-Lösungsmittel	●	●	●	Wasserstoffsuperoxid - niedrigvolumig	●	●	●
Chloroform	●	●	●	Xylol	●	●	●
Chlorwasserstoff	●	●	● flüssig/Gas	Zyklohexan	●	●	●
Erdgas	●	●	●				
Essigsäure 30 %	●	●	● 20 und 80 %				
Fluor	●	●	●				
Formaldehyd	●	● 40 %	●				
Freon	● R12, R22	● R 407C R134A	● 12 22				
Glyzerin	●	●	●				
Hexan	●	●	●				
Heizöl	●	●	●				
Isopropylen-Alkohol	●	●	● flüssig/Gas				
Karbonate	●	●	● flüssig/Gas				
Kerosine	●	●	●				
Kohlendioxyd	●	●	●				
Methylalkohol	●	●	●				
Methyläthylketon	●	●	●				
Methylchlorid	●	●	●				
Mineralfette	●	● Mineralöl	● flüssig/Gas				
Naphta	●	●	●				
Öl auf Phosphor-Ester-Basis	●	● 70 °C max.	● flüssig/Gas				
Oxalsäure	●	●	●				
Perchlor-Athylen	●	●	●				
Pflanzenfett	●	● Pflanzenöl	● flüssig/Gas				
Phenol	●	●	● 10 %				

- geeignet
- bedingt
- ungeeignet
- nicht verfügbar

Alle Angaben ohne Gewähr



Résistance chimique des types de tuyaux

Type de tuyau	2TE, 3TE, 1SN, 2SN COMPACT, ULTRA, FLP2, 3SPT, ALFABIOTECH, AT3, AT5, AT6, AT7, AT8	041, 046, 066, 075, 082, 087, 092, 125	CV62, ME62	Type de tuyau	2TE, 3TE, 1SN, 2SN COMPACT, ULTRA, FLP2, 3SPT, ALFABIOTECH, AT3, AT5, AT6, AT7, AT8	041, 046, 066, 075, 082, 087, 092, 125	CV62, ME62
Médium				Médium			
Aniline	●	●	●	Acide phosphorique - dilué	●	●	● jusqu'à 40 %
Ether	●	●	●	Acide phosphorique - concentré	●	●	● 40 et 100 %
Ethanol	●	●	●	Air comprimé	●	● 70 °C max.	●
Acétate d'éthyle	●	●	●	Propane liquide	●	●	●
Chloroéthane	●	●	●	Ammoniaque liquide	●	●	●
Ethylène glycol	●	●	●	Acide nitrique - dilué	●	● 10 %	● 10 et 20 %
Ethylcellulose	●	●	● liquide/gaz	Acide nitrique - concentré	●	● 30 %	● 50 %
Acétamide	●	●	●	Vapeur saturée	●	●	●
Acétone	●	●	●	Lubrifiants (minéraux)	●	●	●
Acétylène	●	●	●	Dioxyde de soufre	●	●	●
Essence	●	●	●	Oxygène	●	●	●
Benzène	●	●	●	Acide sulfurique - dilué	●	● 10 %	●
Pétrole	●	●	● liquide/gaz	Disulfure de carbone	●	●	● liquide/gaz
Butane	●	●	●	Toluène	●	●	●
Butanol	●	●	●	Trichloréthylène	●	●	●
Acétate de butyl	●	●	●	Hydrogène	●	●	● gaz
Chlore	●	●	●	Peroxyde d'hydrogène - fort volume	●	●	●
Solvants chlorés	●	●	●	Peroxyde d'hydrogène - faible volume	●	●	●
Chloroforme	●	●	●	Xylène	●	●	●
Chlorure d'hydrogène	●	●	● liquide/gaz	Cyclohexane	●	●	●
Gaz naturel	●	●	●				
Acide acétique 30 %	●	●	● 20 et 80 %				
Fluorine	●	●	●				
Formaldéhyde	●	● 40 %	●				
Fréon	● R12, R22	● R 407C R134A	● 12 ● 22				
Glycérine	●	●	●				
Hexane	●	●	●				
Mazout	●	●	●				
Isopropanol	●	●	● liquide/gaz				
Carbonates	●	●	● liquide/gaz				
Kérosène	●	●	●				
Dioxyde de carbone	●	●	●				
Méthanol	●	●	●				
Méthyle éthyle cétone	●	●	●				
Chlorure de méthyle	●	●	●				
Graisses minérales	●	● Huile min.	● liquide/gaz				
Naphta	●	●	●				
Huile à base de phosphate d'éther	●	● 70 °C max.	● liquide/gaz				
Acide oxalique	●	●	●				
Perchloroéthylène	●	●	●				
Graisse végétale	●	● Huile végé.	● liquide/gaz				
Phénol	●	●	● 10 %				

●	approuvée
●	limitée
●	insuffisante
●	non disponible

Toutes les indications sans engagement

Gummi-Hydraulikschläuche

Tuyaux hydrauliques caoutchouc

ABT5K-10 SUPERTUFF



Normen / Normes:
ISO 18752; SAE 100 R15
MSHA geprüft / testé
(MSHA = U.S. Mine Safety and Health Administration)

Hochdruck-Hydraulikschlauch - ALFABIOTECH 5K SUPERTUFF, 5'000 PSI

- Hohe Flexibilität, kleiner Biegeradius
- **Anwendungsgebiete:** Fahrzeuge, Baumaschinen und Anlagen mit anspruchsvollen Bedingungen wie hohem Druck, hohen Impulsen und extremer Biegsamkeit
- **Medien:** Mineral- und Syntheseöle, Glykol, Wasser-Öl-Emulsionen, biologisch abbaubare Hydraulikflüssigkeiten

Tuyau hydraulique haute pression - ALFABIOTECH 5K SUPERTUFF, 5'000 PSI



- Grande flexibilité, petit rayon de courbure
- **Domaines d'utilisation:** Véhicules, des machines pour résister à des conditions exigeantes telles qu'une pression élevée, des impulsions élevées et une flexibilité extrême
- **Medias:** Huiles minérales et synthétiques, glycol, émulsions d'eau, liquides hydrauliques biodégradables

Seele:	Gummi synthetisch, schwarz, ölbeständig	Ame:	Caoutchouc synthétique, noire, résistante à l'huile
Einlage:	4 Stahldrahtspiralen, mit höchster Festigkeit	Renfort:	4 spirales en fil d'acier, avec très grande résistance
Decke:	Abriebfester, synthetischer Gummi, schwarz, SUPERTUFF, kohlenwasserstoff-, ozon-, witterungsbeständig	Chape:	Caoutchouc synthétique, résistante à l'abrasion, noire, SUPERTUFF, résistante aux hydrocarbures, à l'ozone, aux intempéries
Temperatur:	- 40 °C bis + 120 °C	Température:	- 40 °C jusqu'à + 120 °C

DN	Code	Ø innen intérieur	Ø aussen extérieur	Betriebs- druck pression de service bar (MPa)	Platz- druck pression d'éclatement bar	Biege- radius rayon de courbure mm	Gewicht poids kg/m	Prod-No	Art-No
16	5/8" -10	15,9	26,0	350 (35,0)	1'400	140	0,950	ABT5K-10SUPERTUFF	486369

Schlauchbeschriftung / marquage du tuyau:
ALFABIOTECH 5K SUPERTUFF-4S - DN 16 -5/8"-WP 35 MPa (5000 PSI)-ISO 18752/CC EXCEEDS EN 856 4SP - MSHA IC-152/7

Hülsen bei Verwendung von X- und HP-Armaturen INTERLOCK (Gesamtübersicht Hülsen; Seiten 93 - 98)
Douilles à l'emploi d'armatures X et HP INTERLOCK (aperçu de l'ensemble des douilles; pages 93 - 98)

geschält / dénuder				nicht geschält / pas à dénuder					
Material / Matériel		Stahl / Acier		Stahl / Acier "INTERLOCK"		Stahl / Acier		Edelstahl / Acier inoxydable	
Pressmasstabelle Tabelle de sertissage		079XSA3							
									
Schlauch / Tuyau		Prod-No		Prod-No		Prod-No		Prod-No	
DN (mm)	Code		Art-No		Art-No		Art-No		Art-No
16	-10	X1100404-10	486617						

Gummi-Hydraulikschläuche

Tuyaux hydrauliques caoutchouc

FLP2R SUPERTUFF



Norm / Norme:
EN 856 4SP

Hochdruck-Hydraulikschlauch, kompakt - FLEXOPAK 2R

- Geringes Gewicht, kleiner Biegeradius, hochabriebfeste Decke
- **Anwendungsgebiete:** Fahrzeug- Maschinen- und Anlagenbau, Krantechnik, Landmaschinen
- **Medien:** Mineral-, Bio- und Syntheseöle, Glykol, Wasser-Öl-Emulsionen

Tuyau hydraulique, compacte - FLEXOPAK 2 SUPERTUFF

- **Poids restreint, petits rayons de courbure, chape extérieure très résistante à l'abrasion**
- **Domaines d'utilisation:** Multiples applications dans le secteur des véhicules et des machines, de la construction d'installations, la technologie des grues et des machines agricoles
- **Medias:** Huiles minérales et synthétiques, glycol, émulsions d'eau et d'huiles

Seele:	Gummi synthetisch, schwarz, ölbeständig	Ame:	Caoutchouc synthétique, noire, résistante à l'huile
Einlage:	2 Stahldrahtgeflechte, mit hoher Flexibilität und Festigkeit	Renfort:	2 tresses en fil d'acier, avec grande flexibilité et résistance
Decke:	Abriebfester, synthetischer Gummi, schwarz, SUPERTUFF, hitze-, ozon-, witterungsbeständig	Chape:	Caoutchouc synthétique, résistante à l'abrasion, noire, SUPERTUFF, résistante à la chaleur, à l'ozone, aux intempéries
Temperatur:	- 40 °C bis + 100 °C, Wasser bis 70 °C	Température:	- 40 °C jusqu'à + 100 °C, l'eau jusqu'à + 70 °C



DN	Code	Ø innen intérieur	Ø ausßen extérieur	Betriebs- druck pression de service bar (MPa)	Platz- druck pression d'éclatement bar	Biege- radius rayon de courbure mm	Gewicht poids kg/m	Prod-No	Art-No
12	1/2" -08	12,7	21,0	350 (35,0)	1'400	120	0,550	FLP2R-08SUPERTUFF	487365

Schlauchbeschriftung / marquage du tuyau:

ALFAGOMMA FLP2R SUPERTUFF - 2B 1/2" - WP 35 MPa (5000 PSI) - SAE 100 R16 - EN 857 2SC - DN12 - MSHA IC-152/7

Hülsen bei Verwendung von X- und IX-Armaturen (Gesamtübersicht Hülsen; Seiten 93 - 98)

Douilles à l'emploi d'armatures X et IX (aperçu de l'ensemble des douilles; pages 93 - 98)

geschält / dénuder				nicht geschält / pas à dénuder					
Material / Matériel		Stahl / Acier		Edelstahl / Acier inoxydable		Stahl / Acier		Edelstahl / Acier inoxydable	
Pressmasstabelle Table de sertissage		013XSA							
									
Schlauch / Tuyau		Prod-No		Art-No		Prod-No		Art-No	
DN (mm)	Code								
12	-08	X1100SK1-08		487211					

Gummi-Hydraulikschläuche

Tuyaux hydrauliques caoutchouc

ABT 6K SUPERTUFF



Normen / Normes:
übertrifft / surpasse
SAE 100 R15, ISO 18752
MSHA geprüft / testé
(MSHA = U.S. Mine Safety and Health Administration)

Hochdruck-Hydraulikschlauch, ALFABIOTECH 6K - SUPERTUFF, 6'000 PSI

- Kleiner Biegeradius, hohe Flexibilität
- **Anwendungsgebiete:** Fahrzeug- Maschinen- und Anlagenbau (mit anspruchsvollen Bedingungen wie hoher Druck, hohe Impulse und extreme Biegsamkeit)
- **Medien:** Mineral- und Syntheseöle, Glykol, Wasser-Öl-Emulsionen und biologisch abbaubare Flüssigkeiten

Tuyau hydraulique haute pression, ALFABIOTECH 6K - SUPERTUFF, 6'000 PSI

- *Petit rayon de courbure, haute flexibilité*
- **Domaines d'utilisation:** Multiples applications dans le secteur des véhicules et des machines, de la construction d'installations (dans des conditions difficiles, haute pression, haute implosion et rayon de courbure extrême)
- **Medias:** Huiles minérales et synthétiques, glycol, émulsions d'eau et d'huiles et liquides hydrauliques biodégradables

Seele:	Gummi synthetisch, schwarz, ölbeständig	Ame:	Caoutchouc synthétique, noire, résistante à l'huile
Einlage:	4 Stahldrahtspiralen, mit hoher Festigkeit	Renfort:	4 spirales en fil d'acier, avec grande résistance
Decke:	Abriebfester, synthetischer Gummi, schwarz, SUPERTUFF, kohlenwasserstoff-, ozon-, witterungsbeständig	Chape:	Caoutchouc synthétique, résistante à l'abrasion, noire, SUPERTUFF, résistante aux hydrocarbures, à l'ozone, aux intempéries
Temperatur:	- 40 °C bis + 120 °C	Température:	- 40 °C jusqu'à + 120 °C

DN	Code	Ø innen intérieur	Ø aussen extérieur	Betriebs- druck pression de service bar (MPa)	Platz- druck pression d'éclatement bar	Biege- radius rayon de courbure mm	Gewicht poids kg/m	Prod-No	Art-No
20	3/4" -12	21,0	31,4	420 (42,0)	1'680	210	1,470	ABT6K-12SUPERTUFF	487425
25	1" -16	25,0	38,2	420 (42,0)	1'680	250	1,950	ABT6K-16SUPERTUFF	487374
40	1 1/2" -24	38,0	56,5	420 (42,0)	1'680	530	4,629	ABT6K-24SUPERTUFF	487533 n)

Schlauchbeschriftung / marquage du tuyau:

ALFABIOTECH 6K SUPERTUFF - 4SP - DN25-1" - WP 42 MPa (6000 PSI) - ISO 18752/CC-MSHHA IC-152/7

Hülsen bei Verwendung von X- und IX-Armaturen (Gesamtübersicht Hülsen; Seiten 93 - 98)

Douilles à l'emploi d'armatures X et IX (aperçu de l'ensemble des douilles; pages 93 - 98)

geschält / dénuder

Material / Matériel **Stahl / Acier "INTERLOCK"**

Pressmasstabelle
Table de sertissage **019HPSIA**



Schlauch / Tuyau		Prod-No	Art-No	Prod-No	Art-No
DN (mm)	Code				
20	-12	HP1400200-12	485931		
25	-16	HP1400200-16	485932		
40	-24	HP1400301-24	485938		

nicht geschält / pas à dénuder

Stahl / Acier

Edelstahl / Acier inoxydable

Prod-No	Art-No	Prod-No	Art-No

Gummi-Hydraulikschläuche

Tuyaux hydrauliques caoutchouc

ABT 6K SUPERTUFF



Normen / Normes:
übertrifft / surpasse
SAE 100 R15, ISO 18752
MSHA geprüft / testé
(MSHA = U.S. Mine Safety and Health Administration)

Hochdruck-Hydraulikschlauch, ALFABIOTECH 6K - SUPERTUFF, 6'000 PSI

- Kleiner Biegeradius, hohe Flexibilität
- **Anwendungsgebiete:** Fahrzeug- Maschinen- und Anlagenbau (mit anspruchsvollen Bedingungen wie hoher Druck, hohe Impluse und extreme Biegsamkeit)
- **Medien:** Mineral- und Syntheseöle, Glykol, Wasser-Öl-Emulsionen und biologisch abbaubare Flüssigkeiten

Tuyau hydraulique haute pression, ALFABIOTECH 6K - SUPERTUFF, 6'000 PSI

- *Petit rayon de courbure, haute flexibilité*
- **Domaines d'utilisation:** *Multiplés applications dans le secteur des véhicules et des machines, de la construction d'installations (dans des conditions difficiles, haute pression, haute implosion et rayon de courbure extrême)*
- **Medias:** *Huiles minérales et synthétiques, glycol, émulsions d'eau et d'huiles et liquides hydrauliques biodégradables*



Seele:	Gummi synthetisch, schwarz, ölbeständig	Ame:	Caoutchouc synthétique, noire, résistante à l'huile
Einlage:	4 Stahldrahtspiralen, mit hoher Festigkeit	Renfort:	4 spirales en fil d'acier, avec grande résistance
Decke:	Abriebfester, synthetischer Gummi, schwarz, SUPERTUFF, kohlenwasserstoff-, ozon-, witterungsbeständig	Chape:	Caoutchouc synthétique, résistante à l'abrasion, noire, SUPERTUFF, résistante aux hydrocarbures, à l'ozone, aux intempéries
Temperatur:	- 40 °C bis + 120 °C	Température:	- 40 °C jusqu'à + 120 °C

DN	Code	Ø innen intérieur	Ø aussen extérieur	Betriebs- druck pression de service bar (MPa)	Platz- druck pression d'éclatement bar	Biege- radius rayon de courbure mm	Gewicht poids kg/m	Prod-No	Art-No
25	1" -16	25,0	38,2	420 (42,0)	1'680	250	1,950	ABT6K-16SUPERTUFF	487374

Schlauchbeschriftung / marquage du tuyau:
ALFABIOTECH 6K SUPERTUFF - 4SP - DN25-1" - WP 42 MPa (6000 PSI) - ISO 18752/CC-MSHA IC-152/7

Hülsen bei Verwendung von X- und IX-Armaturen (Gesamtübersicht Hülsen; Seiten 93 - 98)

Douilles à l'emploi d'armatures X et IX (aperçu de l'ensemble des douilles; pages 93 - 98)

geschält / dénuder				nicht geschält / pas à dénuder			
Material / Matériel		Stahl / Acier "INTERLOCK"		Stahl / Acier		Edelstahl / Acier inoxydable	
Pressmasstabelle Table de sertissage		019HPSIA					
							
Schlauch / Tuyau		Prod-No		Prod-No		Prod-No	
DN (mm)	Code	Art-No	Art-No	Art-No	Art-No	Art-No	Art-No
25	-16	HP1400200-16	485932				

Presshülsen (Aluminium)

Raccords à sertir (Aluminium)

IDH ...



Farben/Couleurs



Schlauch-Kennhülsen, farbig

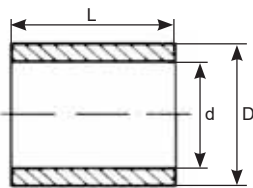
- Dauerhafte Schlauch-Kennzeichnung für Hydraulik-Leitungen
- Einfache Orientierungshilfe, Verwechslungsgefahr wird minimiert, dauerhafte Kennzeichnung
- UV-beständig, geringes Gewicht, keine Beeinflussung von Biegeradien
- Dauerhafte Kennzeichnung / Beschriftung mit Laser möglich
- **Anwendungsgebiet:** Gummi- und Thermoplastschläuche

Douilles d'identification des tuyaux, colorées

- Identification permanente des tuyaux pour les conduites hydrauliques
- Aide simple à la reconnaissance des conduites, le risque de confusion est réduit au minimum, marquage permanent
- Résistant aux UV, faible poids, pas d'interférence avec les rayons de courbure
- Marquage / étiquetage permanent possible au laser
- **Domaine d'utilisation:** Les tuyaux en caoutchouc et thermoplastiques

Material: Aluminium-Mischung, eloxiert

Matériel: Composé d'aluminium, éloxé



Laserbeschriftung
Marquage laser

D	d	L	Wanddicke épaisseur de la paroi	Farbe couleur	Prod-No	Art-No
mm	mm	mm	mm			
20,0	17,0	27,0	1,5	blau/bleu	IDH BLAU 17	487581
20,0	17,0	27,0	1,5	hellgrau/gris clair	IDH HELLGRAU 17	487582
20,0	17,0	27,0	1,5	schwarz/noir	IDH SCHWARZ 17	487583
20,0	17,0	27,0	1,5	orange/orange	IDH ORANGE 17	487584
20,0	17,0	27,0	1,5	rot/rouge	IDH ROT 17	487585
20,0	17,0	27,0	1,5	gelb/jaune	IDH GELB 17	487586
20,0	17,0	27,0	1,5	grün/vert	IDH GRÜN 17	487587
20,0	17,0	27,0	1,5	dunkelgrau/gris foncé	IDH DUNKELGRAU 17	487588
25,0	22,0	27,0	1,5	blau/bleu	IDH BLAU 22	487589
25,0	22,0	27,0	1,5	hellgrau/gris clair	IDH HELLGRAU 22	487590
25,0	22,0	27,0	1,5	schwarz/noir	IDH SCHWARZ 22	487591
25,0	22,0	27,0	1,5	orange/orange	IDH ORANGE 22	487592
25,0	22,0	27,0	1,5	rot/rouge	IDH ROT 22	487593
25,0	22,0	27,0	1,5	gelb/jaune	IDH GELB 22	487594
25,0	22,0	27,0	1,5	grün/vert	IDH GRÜN 22	487595
25,0	22,0	27,0	1,5	dunkelgrau/gris foncé	IDH DUNKELGRAU 22	487596
30,0	27,0	27,0	1,5	blau/bleu	IDH BLAU 27	487597
30,0	27,0	27,0	1,5	hellgrau/gris clair	IDH HELLGRAU 27	487598
30,0	27,0	27,0	1,5	schwarz/noir	IDH SCHWARZ 27	487599
30,0	27,0	27,0	1,5	orange/orange	IDH ORANGE 27	487600
30,0	27,0	27,0	1,5	rot/rouge	IDH ROT 27	487601
30,0	27,0	27,0	1,5	gelb/jaune	IDH GELB 27	487602
30,0	27,0	27,0	1,5	grün/vert	IDH GRÜN 27	487603
30,0	27,0	27,0	1,5	dunkelgrau/gris foncé	IDH DUNKELGRAU 27	487604

Auswahl der passenden Kennhülse

1. Pressmass der verwendeten Presshülse notieren
2. Kennhülse mit dem nächst grösseren Innendurchmesser wählen

Beispiel:

Schlauch: COMP-06
Pressmass: 21,3 mm
Passende Kennhülse: IDH-22

Choix d'une douille d'identification appropriée

1. Notez le diamètre de sertissage de la douille de sertissage utilisée
2. Sélectionnez la douille d'identification dont le diamètre intérieur est le plus grand

Exemple:

Tuyau: COMP-06
Diamètre de sertissage: 21,3 mm
Douille d'identification appropriée: IDH-22



Ausreiss-Sicherung für Hochdruckschläuche

Sécurité anti-arrachement pour tuyau haute pression

CL-PS



CableLock Powerschlinge mit Kausche, Universal-Ausreissicherung

- Keine scharfen Ecken, Kanten und hervorstehenden Schrauben
- Kompakte Bauweise - geeignet für enge Bauräume
- Schnell und einfach montiert - kein Spezialwerkzeug
- **Nachrüstung ohne Schlauchdemontage**

CableLock Powerschlinge avec dé, sécurité anti-arrachement universelle

- Pas d'angles, d'arêtes vives et vis apparentes
- Construction compacte - approprié pour environnements étroit
- Montage rapide et simple - pas besoin d'outils spéciaux
- **Installation sans démontage du tuyau**

Spannhülse	Messing	Douille de serrage:	Laiton
Presshülse	Messing, Leichtmetall	Douille à sertir:	Laiton, métal léger
Basis- / Fixierschraube:	Stahl, verzinkt	Vis de base / de fixation:	Acier, galvanisé
Kausche:	Stahl, verzinkt	Cosse:	Acier, galvanisé
Drahtseil:	Stahl, verzinkt	Câble:	Acier, galvanisé
Temperatur:	- 40 °C bis + 100 °C	Température:	- 40 °C jusqu'à + 100 °C

Normen / Normes:
(Seite / page 91)

DN	Spannbereich serrage mm	Kausche (K) cosse (K) mm	Bruchlast (max) charge de rupture (max) kg	Ø Drahtseil Ø câble mm	Prod-No	Art-No
50	20 - 120	12,7	600	4	CL-PS-41D	487238

Lieferung inkl. Montageanleitung / Livraison avec instructions de montage

Video: Montage / Demontage
Video: Montage / Démontage

H-Shop - siehe bei Art-No 487238
H-Shop - voir à Art-No 487238

Pressnippel X (Stahl)

Raccords à sertir type X (Acier)

MLM
LINDE



Pressnippel, speziell für Gabelstapler, Serie leicht (L)

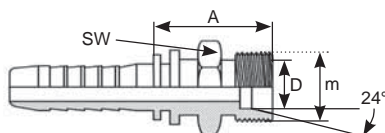
- Erhöhte Dichtheit dank Mikroreinstichen
- **Anwendungsgebiet:** Gummi- und Thermoplastschläuche

Raccord à sertir, spécialement pour les chariots élévateurs à fourche, série légère (L)

- Etanchéité élevée grâce aux micro-rainures
- **Domaine d'utilisation:** Les tuyaux en caoutchouc et thermoplastiques

Material: **Stahl**, galvanisch, Cr(VI)-frei
Anschluss m: **Aussengewinde metrisch zylindrisch, 24° Innenkonus**
Norm: **ISO 8434-1**

Matériel: **Acier**, galvanisé, sans Cr(VI)
Raccord m: **Filetage extérieur métrique cylindrique, cône intérieur 24°**
Norme: **ISO 8434-1**



DN mm	Schlauch tuyau "	Code	Rohr tube D mm	Gewinde filetage m	A mm	SW mm	Prod-No	Art-No
10	3/8"	-06	10L	M16 x 1,5	27,5	17	X-16MLM10-06-LINDE	487608

SAE-Flansche

Flasque SAE

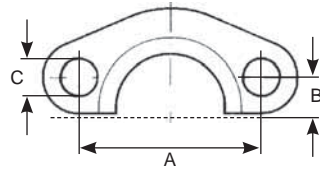
RHF-SFL

SAE Flansch-Halbschalenpaar, 3000 PSI (SFL), flach
Demi-brides SAE, 3000 PSI (SFL), plates



Material: Stahl
Oberfläche: Galvanisch beschichtet (CR6-frei)
Passend zu: SAE Flansch, Serie leicht
Normen: SAE J 518, ISO 6162

Matériel: Acier
Surface: Galvanisé (sans Cr(VI))
Convient pour: Flasque SAE, série légère
Normes: SAE J 518, ISO 6162



DN	für Flansch pour flasque SAE	A	B	C	Betriebsdruck pression de service	Inbusschraube vis inbus	Prod-No	Art-No
mm		mm	mm	mm	bar			
12	1/2"	38,1	8,7	8,7	348	M8 x 25	RHF-08SFL	487447
20	3/4"	47,6	11,1	10,3	348	M10 x 30	RHF-12SFL	487448
25	1"	52,4	13,1	10,3	348	M10 x 30	RHF-16SFL	487449
32	1 1/4"	58,7	15,1	11,9	278	M12 x 35	RHF-20SFL	487450
40	1 1/2"	69,9	17,9	13,5	210	M12 x 35	RHF-24SFL	487451
50	2"	77,8	21,4	13,5	210	M12 x 35	RHF-32SFL	487452

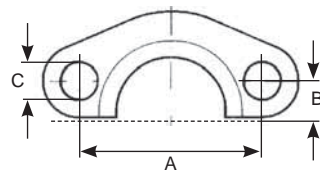
RHF-SFS

SAE Flansch-Halbschalenpaar, 6000 PSI (SFS), flach
Demi-brides SAE, 6000 PSI (SFS), plates



Material: Stahl
Oberfläche: Galvanisch beschichtet (CR6-frei)
Passend zu: SAE Flansch, Serie schwer
Normen: SAE J 518, ISO 6162

Matériel: Acier
Surface: Galvanisé (sans Cr(VI))
Convient pour: Flasque SAE, série lourde
Normes: SAE J 518, ISO 6162



DN	für Flansch pour flasque SAE	A	B	C	Betriebsdruck pression de service	Inbusschraube vis inbus	Prod-No	Art-No
mm		mm	mm	mm	bar			
12	1/2"	40,5	9,1	8,4	420	M8 x 30	RHF-08SFS	487453
20	3/4"	50,8	11,9	10,5	420	M10 x 35	RHF-12SFS	487454
25	1"	57,2	13,9	13,0	420	M12 x 45	RHF-16SFS	487455
32	1 1/4"	66,7	15,9	15,0	420	M14 x 45	RHF-20SFS	487456
40	1 1/2"	79,4	18,3	17,0	420	M16 x 55	RHF-24SFS	487457
50	2"	96,8	22,2	21,0	420	M20 x 70	RHF-32SFS	487458

Ersatzdichtung / Joint de rechange; Seite / pages 330 + 331

Schrauben-Sets / Jeux de vis; Seite / page 332a



Kat. 12-9 25.08.2020 Br/Fp
 Heizmann AG, Aarau

Schrauben-Set SAE-Flansche

Kit de vis pour les flasques SAE

SR-I6KT

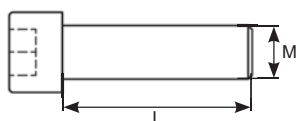
Schrauben-Set zu SAE Flansche, 3000 - 6000 PSI, Schraubenqualität 10.9
 Set bestehend aus: 4 Schrauben und 4 Federringe

Jeu de vis pour flasques SAE, 3000 PSI - 6000 PSI, qualité de vis 10.9
 Kit composé de: 4 vis et 4 rondelles ressort



Material
 Schrauben: **Stahl**, unbeschichtet und geölt,
metrisch
Federringe: **Stahl**, unbeschichtet und geölt
 Normen
 Schrauben: **DIN 912 / ISO 4762**
 Federringe: **DIN 127**

Matériel
 Vis: **Acier**, non traité et huilé,
métrique
 Rondelles de ressort: **Acier**, non traité et huilé
 Normes:
 Vis: **DIN 912 / ISO 4762**
 Rondelles de ressort: **DIN 127**



M	L mm	Prod-No	Art-No
M8	25,0	SR-I6KT-M8x25 SAE	487518
M8	30,0	SR-I6KT-M8x30 SAE	487519
M10	30,0	SR-I6KT-M10x30 SAE	487520
M10	35,0	SR-I6KT-M10x35 SAE	487521
M10	40,0	SR-I6KT-M10x40 SAE	487522
M10	45,0	SR-I6KT-M10x45 SAE	487523
M12	35,0	SR-I6KT-M12x35 SAE	487524
M12	40,0	SR-I6KT-M12x40 SAE	487525
M12	45,0	SR-I6KT-M12x45 SAE	487526
M14	45,0	SR-I6KT-M14x45 SAE	487527
M14	50,0	SR-I6KT-M14x50 SAE	487528
M16	55,0	SR-I6KT-M16x55 SAE	487529
M20	70,0	SR-I6KT-M20x70 SAE	487530

Auf Anfrage: Schrauben UNC
 Sur demande: Vis UNC

Hydraulik-Stecksystem

Raccords hydrauliques emboîtables

WEO 716



Pressnippel mit Schlauchanschluss

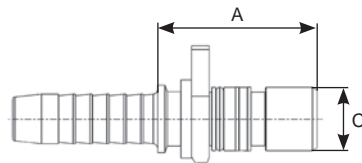
Für eine Vielzahl von Gummi- und Kunststoff-Schläuchen. Diese Nippel-Serie ist speziell für die Verwendung in dem WEO Plug-In der Serie 860 gefertigt

Raccord à emboîter avec raccord de tuyau

Pour une multitude de tuyaux en caoutchouc et matière synthétique. Cette série de raccords est conçue spécialement pour l'utilisation avec les WEO Plug-In de la série 860

Nippel: **Stahl**, galvanisch, Cr(VI)-frei
 Ringe, Dichtung: **POM / NBR**
 Anschluss: **Stecknippel (WEO 860)**
 Temperatur: **- 30 °C bis + 100 °C**
 Norm: **SS-ISO 8032, Half Omega Test – geprüft**

Raccord: **Acier**, galvanisé, sans Cr(VI)
 Rings, joint: **POM / NBR**
 Raccord: **Coupleur emboîtable WEO 860**
 Température: **- 30 °C jusqu'à + 100 °C**
 Norme: **SS-ISO 8032, testé Half Omega**



Schlauch tuyau					Betriebsdruck pression de service	Prod-No	Art-No
DN mm	"	Code	C mm	A mm	bar		
10	3/8"	-06	13,0	33,0	350	(14 716 0616)	X-13WEO860-06 487492
12	1/2"	-08	16,0	33,0	350	(14 716 0818)	X-16WEO860-08 487493
20	3/4"	-12	23,0	43,0	350	(14 716 1222)	X-23WEO860-12 487494
25	1"	-16	30,0	54,0	350	(14 716 1626)	X-30WEO860-16 487495

WEO MLM

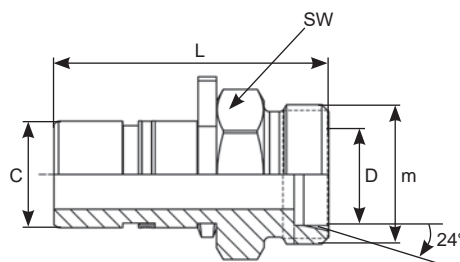


Stecknippel mit Demontage- und Klemmring

Raccord à sertir avec bague de démontage et clip

Nippel: **Stahl**, galvanisch, Cr(VI)-frei
 Ringe: **POM**
 Anschluss m: **Aussengewinde metrisch, 24° Innenkonus**
 Temperatur: **- 30 °C bis + 100 °C**
 Norm: **SS-ISO 8032, ISO 8434-1**

Raccord: **Acier**, galvanisé, sans Cr(VI)
 Rings: **POM**
 Raccord m: **Filetage extérieur métrique, cône intérieur 24° JIC**
 Température: **- 30 °C jusqu'à + 100 °C**
 Normes: **SS-ISO 8032, ISO 8434-1**



DN	C	Aussengewinde filetage extérieur	Rohr tube			Betriebsdruck pression de service	Prod-No	Art-No
mm	mm (")	m	D mm	L mm	SW mm	bar		
10	13 (3/8")	M16 x 1,5	10L	44,0	19	250	W-13WEO16MLM10	487500 n)
10	13 (3/8")	M18 x 1,5	12L	44,0	19	250	W-13WEO18MLM12	487501 n)
12	16 (1/2")	M18 x 1,5	12L	44,0	19	250	W-16WEO18MLM12	487502 n)
12	16 (1/2")	M22 x 1,5	15L	50,0	24	250	W-16WEO22MLM15	487503 n)
20	23 (3/4")	M30 x 2,0	22L	59,5	32	160	W-23WEO30MLM22	487504 n)

Armaturen-Einstossgerät - Zubehör und Ersatzteile

Appareil pour le montage des raccords à sertir - Accessoires et pièces de rechange

DPT 50, DPT + 15 DP

Druckplattenträger DPT-50 und DPT + 15 DP (Druckplatten) für PEG 50

Support de plaque de pression DPT-50 et DPT + 15 DP (plaques de pression) pour PEG 50



DPT 50



DPT + 15 DP

(9, 10, 11, 13, 14, 16, 17, 19, 20, 21, 24, 26, 30, 32, 36 mm)

Druckplattenträger ohne Druckplatten Support de plaque d'impression sans plaques (DP = Druckplatten / plaques)	Dimension (L x B x H) dimension (L x B x H) mm	Prod-No	Art-No
ohne DP / sans DP	340 x 84 x 40	DPT-50	380562
Ergänzungsset / Kit complémentaire Druckplattenträger + 15 Druckplatten / Support de plaque de pression + 15 plaques de pression		DPT+15 DP	380563

DP ..

Druckplatten für PEG 50

Plaques de pression pour PEG 50



Material: Stahl, galvanisch verzinkt

Matériel: Acier, galvanisé zingué

Durchmesser Innen diamètre intérieur mm	Prod-No	Art-No
8	DP-8	380564
9	DP-9	380565
10	DP-10	380566
11	DP-11	380567
12	DP-12	380568
13	DP-13	380569
14	DP-14	380570
15	DP-15	380571
16	DP-16	380572
17	DP-17	380573
18	DP-18	380574
19	DP-19	380575
20	DP-20	380576
21	DP-21	380577
22	DP-22	380578
24	DP-24	380579
26	DP-26	380580
28	DP-28	380581
30	DP-30	380582
32	DP-32	380583
34	DP-34	380584
36	DP-36	380585
38	DP-38	380586

Schlauch-Pressmaschinen

Presses à sertir les tuyaux

P16 HPZ

Hydraulischschlauchpresse mit separater Handpumpe, Tischmodell, tragbar

Anwendungsgebiete:

- Für Schläuche bis DN 25 (1" Code -16)
Pressleistung: Ø 10 - 45 mm
- max. 2 Stahldrahtgeflechte
- Für Schläuche bis DN 20 (3/4" Code -12)
Pressleistung: Ø 10 - 45 mm
- max. 4 Stahldrahtspiralen (max. 350 bar)

Presse à sertir avec pompe à main séparée, modèle de table, portatif

Domaines d'utilisation:

- Pour tuyaux jusqu'au DN 25 (1" Code -16)
Capacité de sertissage: Ø 10 - 45 mm
- max. 2 tresses en fil d'acier
- Pour tuyaux jusqu'au DN 20 (3/4" Code -12)
Capacité de sertissage: Ø 10 - 45 mm
- max. 4 spirales en fil d'acier (max. 350 bar)



Grundbacken mâchoire de base Ø mm	Pressbereich dimension de sertissage mm	Presskraft force de sertissage kN	Dimensionen dimensions mm	Gewicht poids kg	Prod-No	Art-No
39	10 - 36	955	401 x 331 x 271	28	P16-HPZ	380588

Merkmale

- Pressen bei schwierigen und engen Platzverhältnissen
- Geringes Gewicht, platzsparend
- Stromunabhängig durch Handpumpe
- Pressmasseinstellung über Mikrometerschraube
- Optisches Signal bei Erreichen des Pressmasses
- Handlicher Tragegriff für leichten Transport

Lieferumfang

Maschine, Handpumpe, 1 Kartusche Backenfett, Bedienungsanleitung, Ersatzteilliste

Achtung:

Ohne Pressbacken, separat bestellen;
Backensätze (nach Wahl): von 10 bis 36 mm

Technische Änderungen vorbehalten

Caractéristiques

- Sertir dans des espaces difficiles et confinés
- Faible poids, gain de place
- Indépendante du courant électrique grâce à la pompe à main
- Réglage du diamètre de sertissage via micromètre
- Signal lumineux lorsque le diamètre de sertissage est atteint
- Poignée de transport pratique

Ensemble de livraison

Machine, pompe à main, 1 cartouche de graisse, mode d'emploi, liste des pièces de rechange

Attention:

Sans jeux de mâchoires, à commander séparément;
Jeux de mâchoires (au choix): de 10 à 36 mm

Modifications techniques réservées

Schlauch-Pressmaschinen

Presses à sertir les tuyaux

P16 APZ

Hydraulischschlauchpresse mit Lufthydraulikpumpe, Tischmodell, tragbar

Anwendungsgebiete:

- Für Schläuche bis DN 25 (1" Code -16)
Pressleistung: Ø 10 - 45 mm
- max. 2 Stahldrahtgeflechte
- Für Schläuche bis DN 20 (3/4" Code -12)
Pressleistung: Ø 10 - 45 mm
- max. 4 Stahldrahtspiralen (max. 350 bar)

Presse à sertir avec pompe à air hydraulique, modèle de table, portatif

Domaines d'utilisation:

- Pour tuyaux jusqu'au DN 25 (1" Code -16)
Capacité de sertissage: Ø 10 - 45 mm
- max. 2 tresses en fil d'acier
- Pour tuyaux jusqu'au DN 20 (3/4" Code -12)
Capacité de sertissage: Ø 10 - 45 mm
- max. 4 spirales en fil d'acier (max. 350 bar)



Grundbacken mâchoire de base Ø mm	Pressbereich dimension de sertissage mm	Presskraft force de sertissage kN	Druck Pumpe Pression de pompe bar	Dimensionen dimensions mm	Gewicht poids kg	Prod-No	
39	10 - 36	955	8	346 x 331 x 271	26	P16-APZ	auf Anfrage sur demande

Merkmale

- Pressen bei schwierigen und engen Platzverhältnissen
- Geringes Gewicht, platzsparend
- Schnelle Pressluft-Hydraulikpumpe
- Pressmasseinstellung über Mikrometerschraube
- Optisches Signal bei Erreichen des Pressmasses
- Handlicher Tragegriff für leichten Transport

Lieferumfang

Maschine, Handpumpe, 1 Kartusche Backenfett, Bedienungsanleitung, Ersatzteilliste

Achtung:

Ohne Pressbacken, separat bestellen;
Backensätze (nach Wahl): von 10 bis 16 mm
(Seiten 306 + 307)

Technische Änderungen vorbehalten

Caractéristiques

- Presser dans des espaces difficiles et confinés
- Faible poids, gain de place
- Pompe hydraulique à air comprimé rapide
- Appuyez sur le réglage des dimensions via un vis micrométrique
- Le signal optique lorsque vous appuyez sur est atteint
- Poignée de transport pratique pour un transport facile

Ensemble de livraison

Machine, pompe à main, 1 cartouche de graisse, mode d'emploi, liste des pièces de rechange

Attention:

Sans jeux de mâchoires, à commander séparément;
Jeux de mâchoires (au choix): de 10 à 36 mm
(pages 306 + 307)

Modifications techniques réservées

Hülsen-Prägemaschine

Machine à marquer les douilles

MINI SORTIMENT



Sortiment MINI für Prägemaschine PM1-24 / PW

Assortiment MINI pour machine à marquer les douilles PM1-24 / PW

Koffer: **Kunststoff**
Inhalt:

- Pinzette
- Inbusschlüssel
- Kupferbürste zum Reinigen
- Ziffern, etc. (siehe Tabelle)

Coffret: **Matériel synthétique**
Contenu:

- Pincette
- Clé à six pans,
- Brosse de nettoyage en cuivre
- Chiffres, etc. (voir table)

1	2	3	4	5	6	7	8	9	0			
1	2	3	4	5	6	7	8	9	0			
1	2	3	4	5	6	7	8	9	0			
1	2	3	4	5	6	7	8	9	0	bar		

Masse der Einzeltypen: 3 x 6 x 19 mm

Dimension des caractères: 3 x 6 x 19 mm

Dimension Koffer (L x B x H) dimension coffret (L x L x H) mm	Gewicht poids kg	Prod-No	Art-No
165 x 125 x 35	0,200	MINI SORTIMENT	380345

MAXI SORTIMENT



Sortiment MAXI für Prägemaschine PM1-24 / PW

Assortiment MAXI pour machine à marquer les douilles PM1-24 / PW

Koffer: **Kunststoff**
Inhalt:

- Pinzette
- Inbusschlüssel
- Kupferbürste zum Reinigen
- Ziffern und Buchstaben
(siehe Tabelle)

Coffret: **Matériel synthétique**
Contenu:

- Pincette
- Clé à six pans,
- Brosse de nettoyage en cuivre
- Chiffres et lettres (voir table)

A	A	B	B	C	C	D	D	E	E	F	F	G	G	H	H	I	I	J	J
K	K	L	L	M	M	N	N	O	O	P	P	Q	Q	R	R	S	S	T	T
U	U	V	V	W	W	X	X	Y	Y	Z	Z	0	0	0	0	1	1	1	1
2	2	2	2	3	3	3	3	4	4	4	4	5	5	5	5	6	6	6	6
7	7	7	7	8	8	8	8	9	9	9	9	.	.	-	-	-	/	/	/

Masse der Einzeltypen: 3 x 6 x 19 mm

Dimension des caractères: 3 x 6 x 19 mm

Dimension Koffer (L x B x H) dimension coffret (L x L x H) mm	Gewicht poids kg	Prod-No	Art-No
230 x 185 x 45	0,600	MAXI SORTIMENT	380346

Gummi-Hydraulikschläuche

Tuyaux hydrauliques caoutchouc

FLP2R SUPERTUFF



Norm / Norme:
EN 856 4SP

Hochdruck-Hydraulikschlauch, kompakt - FLEXOPAK 2R

- Geringes Gewicht, kleiner Biegeradius, hochabriebfeste Decke
- **Anwendungsgebiete:** Fahrzeug- Maschinen- und Anlagenbau, Krantechnik, Landmaschinen
- **Medien:** Mineral-, Bio- und Syntheseöle, Glykol, Wasser-Öl-Emulsionen

Tuyau hydraulique, compacte - FLEXOPAK 2 SUPERTUFF

- **Poids restreint, petits rayons de courbure, chape extérieure très résistante à l'abrasion**
- **Domaines d'utilisation:** Multiples applications dans le secteur des véhicules et des machines, de la construction d'installations, la technologie des grues et des machines agricoles
- **Medias:** Huiles minérales et synthétiques, glycol, émulsions d'eau et d'huiles

Seele:	Gummi synthetisch, schwarz, ölbeständig	Ame:	Caoutchouc synthétique, noire, résistante à l'huile
Einlage:	2 Stahldrahtgeflechte, mit hoher Flexibilität und Festigkeit	Renfort:	2 tresses en fil d'acier, avec grande flexibilité et résistance
Decke:	Abriebfester, synthetischer Gummi, schwarz, SUPERTUFF, hitze-, ozon-, witterungsbeständig	Chape:	Caoutchouc synthétique, résistante à l'abrasion, noire, SUPERTUFF, résistante à la chaleur, à l'ozone, aux intempéries
Temperatur:	- 40 °C bis + 100 °C, Wasser bis 70 °C	Température:	- 40 °C jusqu'à + 100 °C, l'eau jusqu'à + 70 °C



DN	Code	Ø innen intérieur	Ø ausßen extérieur	Betriebs- druck pression de service bar (MPa)	Platz- druck pression d'éclatement bar	Biege- radius rayon de courbure mm	Gewicht poids kg/m	Prod-No	Art-No
12	1/2" -08	12,7	21,0	350 (35,0)	1'400	120	0,550	FLP2R-08SUPERTUFF	487365

Schlauchbeschriftung / marquage du tuyau:

ALFAGOMMA FLP2R SUPERTUFF - 2B 1/2" - WP 35 MPa (5000 PSI) - SAE 100 R16 - EN 857 2SC - DN12 - MSHA IC-152/7

Hülsen bei Verwendung von X- und IX-Armaturen (Gesamtübersicht Hülsen; Seiten 93 - 98)

Douilles à l'emploi d'armatures X et IX (aperçu de l'ensemble des douilles; pages 93 - 98)

geschält / dénuder				nicht geschält / pas à dénuder					
Material / Matériel		Stahl / Acier		Edelstahl / Acier inoxydable		Stahl / Acier		Edelstahl / Acier inoxydable	
Pressmasstabelle Table de sertissage		013XSA							
									
Schlauch / Tuyau		Prod-No		Prod-No		Prod-No		Prod-No	
DN (mm)	Code		Art-No		Art-No		Art-No		Art-No
12	-08	X1100SK1-08	487211						